

Canaletas Industriais de PVC

Os Dutos Dutoplast têm uma infinidade de utilizações. Tem comprovada utilização em painéis de controle e comando, máquinas automatizadas, automação industrial, tratamento de água, painéis telefônicos e de comando, cabeamento em poços de elevadores e casas de máquinas para sinalizações e comando, em equipamentos para intercomunicações, em instalações elétricas industriais, informática, instalações elétricas comerciais, residenciais e em geral.

Os Dutos Dutoplast se ajustam perfeitamente a sua necessidade, tendo ainda, medidas exclusivas do mercado adaptáveis facilmente a qualquer projeto de instalação que se pretenda executar.

Instalações elétricas de fácil manutenção e controle imediato, proteção contra poeira, ácidos, umidade e vapores. Redução do tempo de montagem, com economia de mão-de-obra. Instalação pode ser executada sem mão-de-obra especializada. Possibilidade de adição ou troca posterior dos cabos. Aspecto da instalação mais uniforme e estético.

Especificações:

Material: PVC

Temperatura de Trabalho: -20° a 70° C

Cor: Cinza, Creme, Azul, Preto, Azul Petróleo

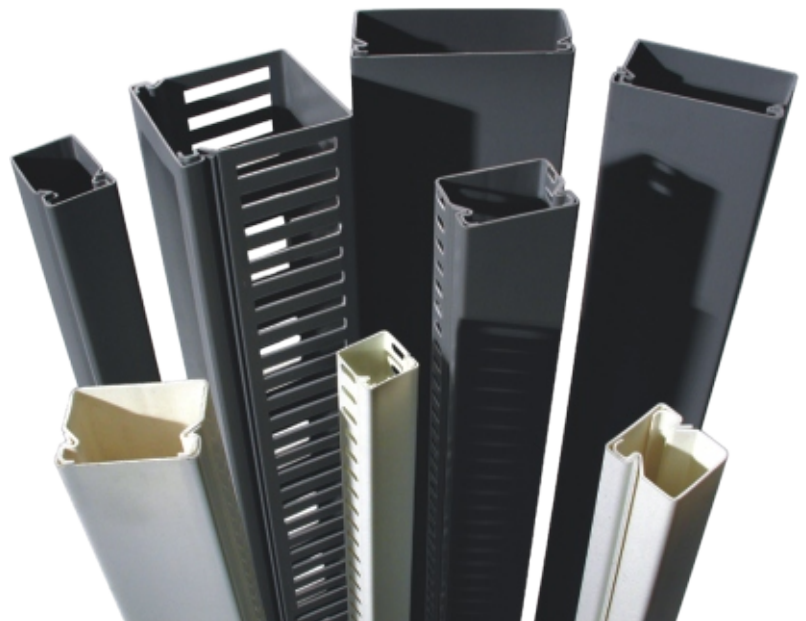
Modelo: Lisa, Recorte Fechado e Recorte Aberto

Em conformidade com a Diretiva RoHS

Os Dutos Dutoplast protegem os cabos contra influências mecânicas externas, danos de isolamento, etc.

A sua furação lateral, em alguns modelos, permite a saída de fios para qualquer lugar.

Além destas características, os Dutos Dutoplast apresentam vida longa pelo fato de não sofrer corrosão.



Entenda com é composto os códigos das Canaletas

Exemplo: Canaleta Lisa 15x15mm Barra com 2 Metros Azul Petróleo com Furação na Base para Fixação

101



Modelo
CL
RA
RF

068



Tamanho

B



Unidade
de Medida

.2



Comprimento
em Metros

AZP



Cor
CR - Creme
AZ - Azul
PR - Preto
AZP - Azul Petróleo
Se não houver sigla
a cor é Cinza

F



Furação
na Base

Canaleta Lisa - CL

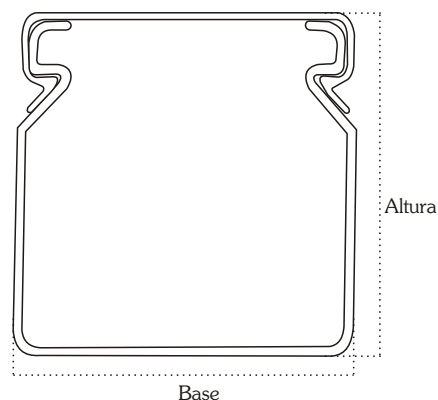
As canaletas lisas não possuem nenhum tipo de abertura nas laterais. Com as paredes sólidas é indicado em aplicações longas em que não há necessidade de ramificações ou fuga dos cabos.

Produto em conformidade com a Diretiva RoHS e não propaga chama.

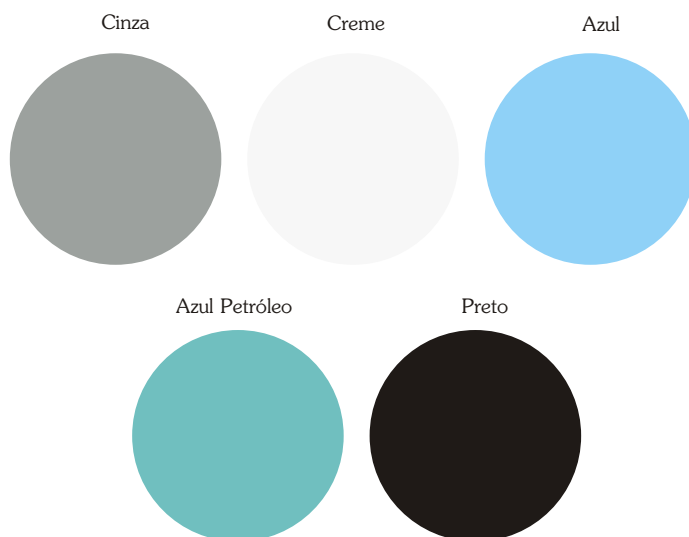
Especificação da furação na base, consultar página 15.

Fornecido em Barras de 2 ou 4 metros.

Código	Base mm	Altura mm	Quantidade por Embalagem (BR)
101.068	15	15	50
101.069	15	22	50
101.070	22	22	50
101.071	30	30	50
101.072	30	50	25
101.073	50	50	25
101.074	80	50	25
101.075	80	80	25
101.076	110	50	25
101.077	140	50	20
101.078	30	80	25
101.079	50	80	25
101.080	50	35	25
101.081	80	35	21
101.082	110	80	25
101.083	22	30	50
101.084	30	38,5	50
101.085	60	50	20
101.086	80	126	15
101.087	110	126	10
101.088	50	126	15
101.089	100	100	16
101.090	150	50	17
101.091	40	40	25
101.092	40	70	25
101.093	70	70	25
101.094	60	40	25
101.095	40	80	12
101.096	60	100	16
101.097	80	100	12
101.098	40	100	20
101.099	60	60	16
101.100	30	60	36
101.101	120	60	18
101.102	30	40	25
101.103	80	60	20



Cores disponíveis



A espessura da parede do corpo e tampa, diferenciam de acordo com a medida das canaletas.

Canaleta Recorte Aberto - RA

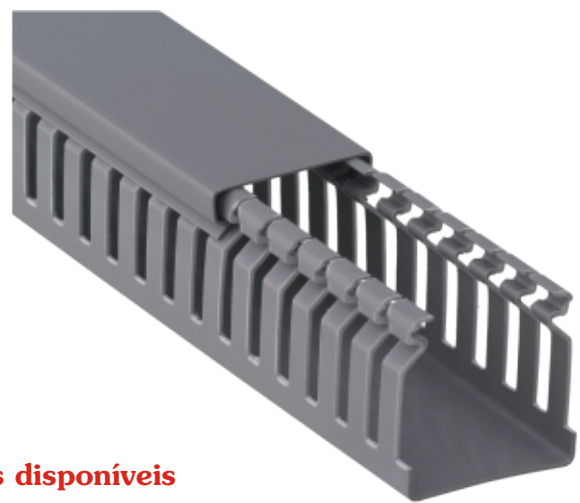
As canaletas com Recorte Aberto, são aquelas que possuem abertura lateral onde rasgo vai até o encaixe da canaleta, possibilitando a derivação em qualquer ponto da canaleta.

Produto em conformidade com a Diretiva RoHS e não propaga chama.

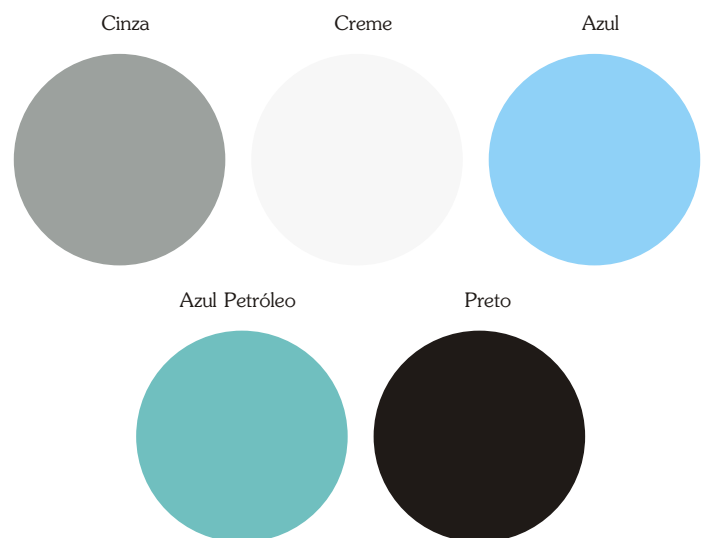
Especificação da furação na base, consultar página 15.

Fornecido em Barras de 2 ou 4 metros.

Código	Base mm	Altura mm	Quantidade por Embalagem (BR)
105.068	15	15	50
105.069	15	22	50
105.070	22	22	50
105.071	30	30	50
105.072	30	50	25
105.073	50	50	25
105.074	80	50	25
105.075	80	80	25
105.076	110	50	25
105.077	140	50	20
105.078	30	80	25
105.079	50	80	25
105.080	50	35	25
105.081	80	35	21
105.082	110	80	25
105.083	22	30	50
105.084	30	38,5	50
105.085	60	50	20
105.086	80	126	15
105.087	110	126	10
105.088	50	126	15
105.089	100	100	16
105.090	150	50	17
105.091	40	40	25
105.092	40	70	25
105.093	70	70	25
105.094	60	40	25
105.095	40	80	12
105.096	60	100	16
105.097	80	100	12
105.098	40	100	20
105.099	60	60	16
105.100	30	60	36
105.101	120	60	18
105.102	30	40	25
105.103	80	60	20



Cores disponíveis



A espessura da parede do corpo e tampa, diferenciam de acordo com a medida das canaletas.

Canaleta Recorte Aberto - RA

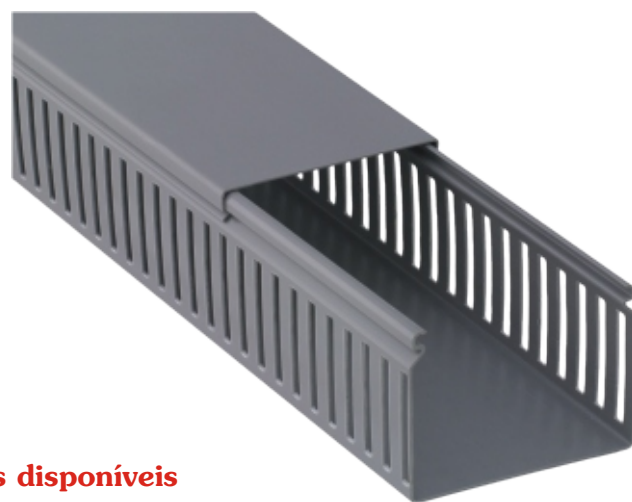
As canaletas com Recorte Fechado, são aquelas que possuem abertura lateral onde o rasgo finaliza antes do encaixe da tampa da canaleta, possibilitando a derivação em qualquer ponto da canaleta.

Produto em conformidade com a Diretiva RoHS e não propaga chama.

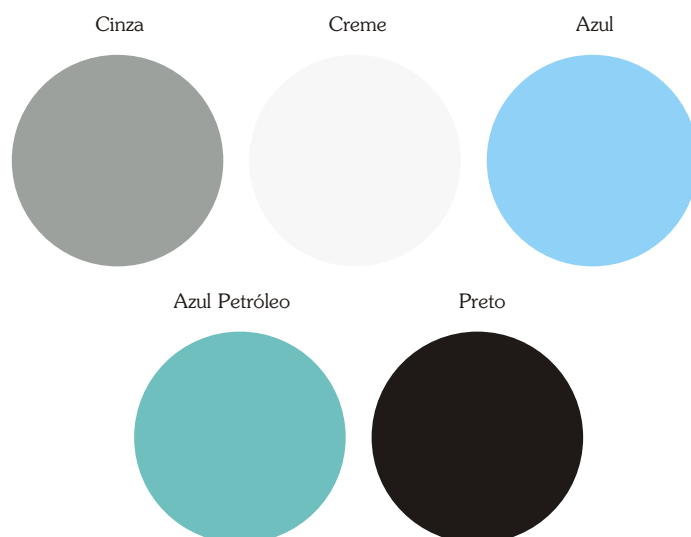
Especificação da furação na base, consultar página 15.

Fornecido em Barras de 2 ou 4 metros.

Código	Base mm	Altura mm	Quantidade por Embalagem (BR)
109.068	15	15	50
109.069	15	22	50
109.070	22	22	50
109.071	30	30	50
109.072	30	50	25
109.073	50	50	25
109.074	80	50	25
109.075	80	80	25
109.076	110	50	25
109.077	140	50	20
109.078	30	80	25
109.079	50	80	25
109.080	50	35	25
109.081	80	35	21
109.082	110	80	25
109.083	22	30	50
109.084	30	38,5	50
109.085	60	50	20
109.086	80	126	15
109.087	110	126	10
109.088	50	126	15
109.089	100	100	16
109.090	150	50	17
109.091	40	40	25
109.092	40	70	25
109.093	70	70	25
109.094	60	40	25
109.095	40	80	12
109.096	60	100	16
109.097	80	100	12
109.098	40	100	20
109.099	60	60	16
109.100	30	60	36
109.101	120	60	18
109.102	30	40	25
109.103	80	60	20



Cores disponíveis

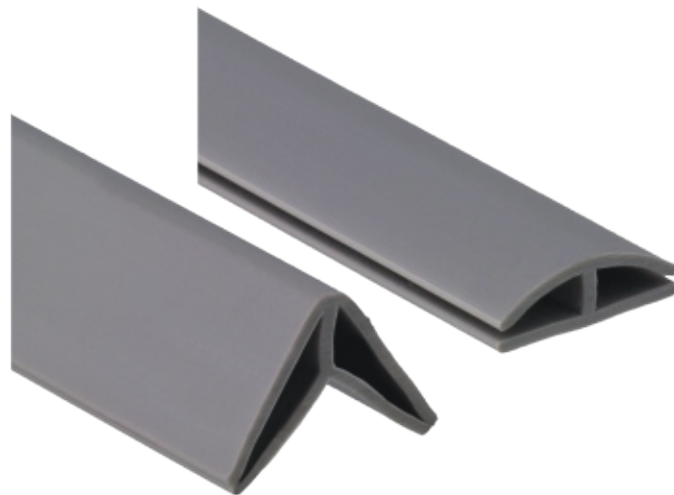


A espessura da parede do corpo e tampa, diferenciam de acordo com a medida das canaletas.

Acessórios

Emendas para Canaleta.

Emendas retas e de 90°, que são fornecidas em pedaços de acordo com o tamanho da canaleta onde será utilizado.



Código

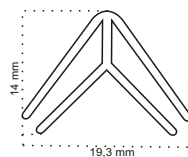
Descrição

PLASTCS-30 90

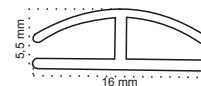
Emenda 90°

PLASTCS-30 RETA

Emenda Reta



Emenda 90°

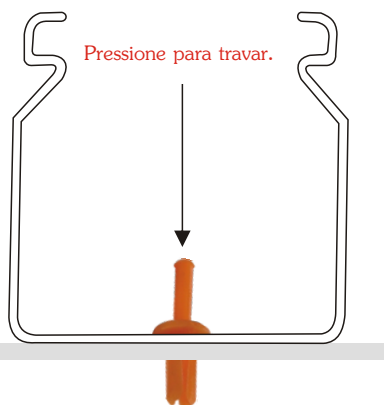
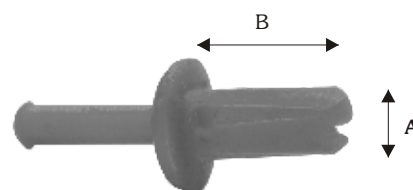


Emenda Reta

Fixaduto[®]

Utilizado para fixar as canaletas em chapas, o Fixaduto Dutoplast apresenta em dois tamanhos, sempre em conformidade com o tipo de canaleta escolhida para o projeto. Fabricado em duas cores, branco e laranja (outras cores sob consulta), o Fixaduto Dutoplast oferece segurança e praticidade ao seu projeto de instalação elétrica.

Nas cores: Laranja, natural ou preto.



Código	A	B	Embalagem Peças
701.001	4,5mm	10mm	1000
701.002	6,5mm	10mm	1000

Para a aplicação do Fixaduto, após feito a furação na chapa, coloquei o Fixaduto a aperte o pino para baixo travando a canaleta sobre a chapa.

Dutos - Com Fita Dupla Face

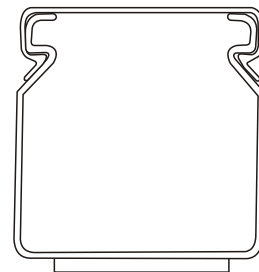
Para uma melhor aderência e durabilidade do produto, verifique as recomendações para aplicação, logo abaixo.

Fornecida em barras de 2 metros.

Quantidade por embalagem, consultar tabela das canaletas sem adesivo.

Disponível em todas as cores da canaleta sem adesivo.

Código	Base mm	Altura mm	Comprimento mm
101.068B.2FT	15	15	2.000
101.069B.2FT	15	22	2.000
101.070B.2FT	22	22	2.000
101.071B.2FT	30	30	2.000
101.072B.2FT	30	50	2.000
101.073B.2FT	50	50	2.000
101.080B.2FT	50	35	2.000
101.081B.2FT	80	35	2.000
101.083B.2FT	22	30	2.000
101.084B.2FT	30	38,5	2.000
101.091B.2FT	40	40	2.000
101.094B.2FT	60	40	2.000



Recomendações para aplicação dos Produtos Dutoplast com Fita Dupla Face.

Modo de Aplicação

- 1- A superfície onde serão coladas as canaletas devem estar limpa e seca (livre de umidade e porosidade).
- 2- Retire o papel protetor (liner).
- 3- Aplique a canaleta sobre a superfície desejada.
- 4- Pressione com força durante alguns segundos.
- 5- Espere 24 horas antes de pendurar algum peso para que o adesivo adquira a eficiência necessária.

Estocagem

- 1- Na embalagem original em ambiente coberto, seco e a temperatura ambiente.
- 2- Produto sensível à umidade e luz solar direta.
- 3- Validade indeterminada.
- 4- Garantia Permanente.

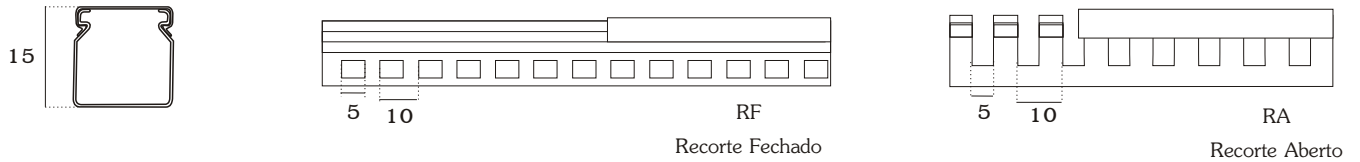
Superfícies Indicadas

Azulejo, madeira, MDF, vidro, alumínio, alvenarias, ferro, aço e PVC.

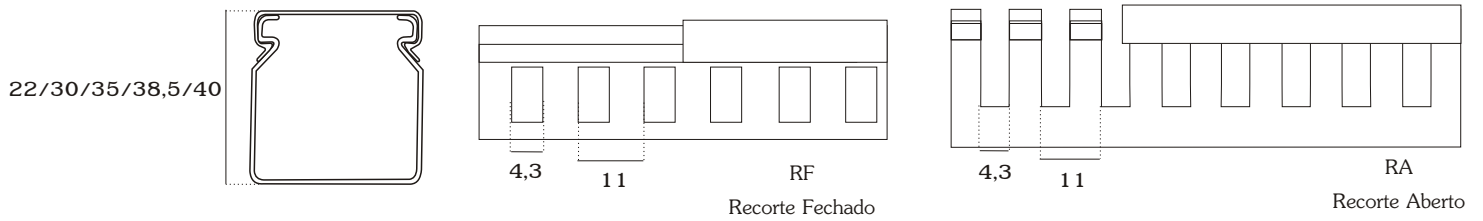
Detalhe dos Recortes Laterais

As canaletas possuem dois tipos de recortes laterais, recorte fechado e recorte aberto.
Conforme esquema abaixo:

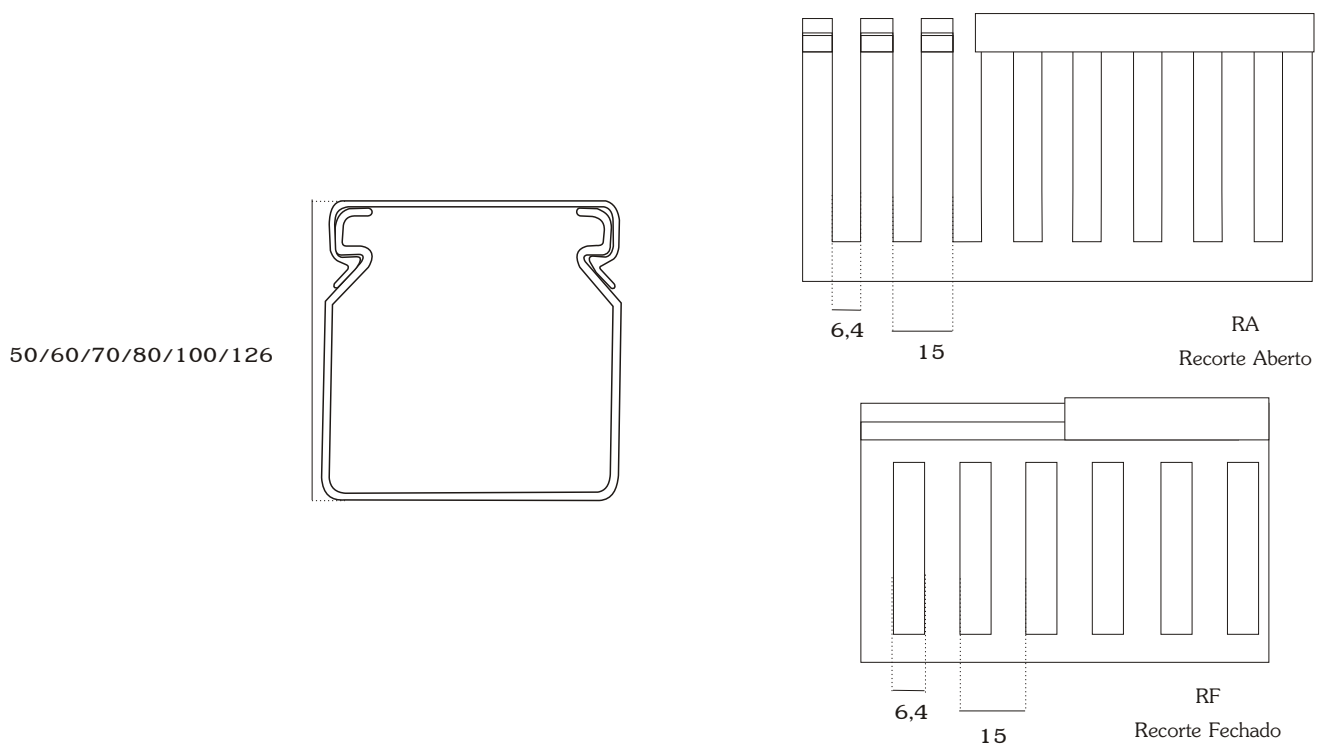
Canaletas com altura de 15mm.



Canaletas com altura de 22mm, 30mm, 35mm, 38,5mm e 40mm.



Canaletas com altura de 50mm, 60mm, 70mm, 80mm, 100mm e 126mm.

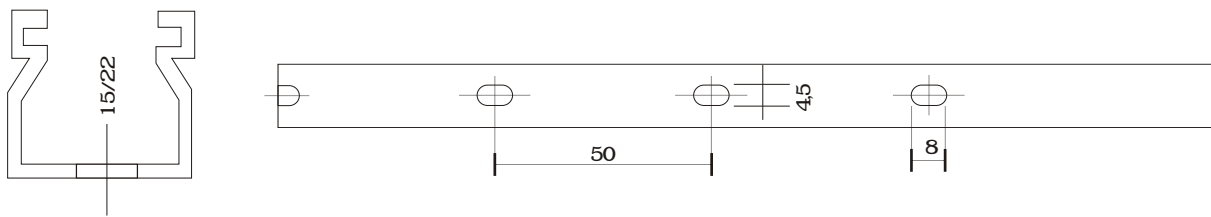


Detalhe da Furação na Base

As canaletas possuem três tipos de furação na base diferentes dependendo do tamanho da base. Conforme esquema abaixo:

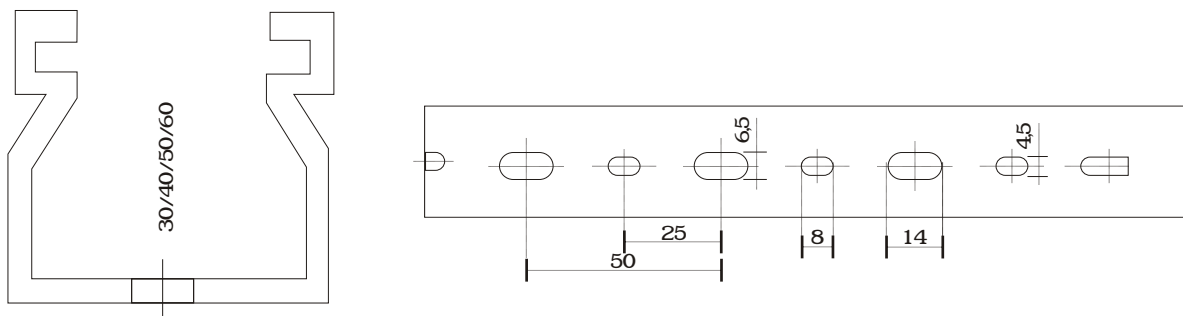
Canaletas com base de 15mm e 22mm.

A furação é feita em uma linha no centro da base da canaleta com furos iguais de 8x4,5mm e distância entre centros de 50mm.



Canaletas com base de 30mm, 40mm, 50mm, 60mm.

A furação é feita em uma linha no centro da base da canaleta com furos de 8x4,5mm e 14x6,5mm intercalados e distância entre centros de 25mm.



Canaletas com base de 70mm, 80mm, 100mm, 110mm, 120mm, 140mm e 150mm.

A furação é feita em duas linhas na base da canaleta com furos de 8x4,5mm e 14x6,5mm intercalados e distância entre centros de 25mm.

