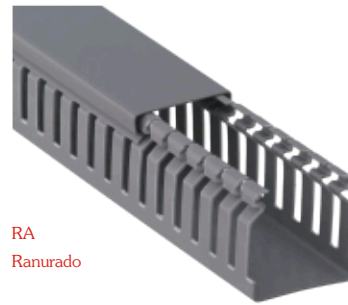


# Dutos - Canaletas de PVC

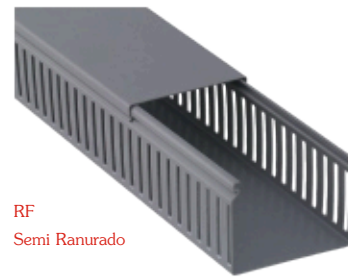
Cerrada CL	Ranurado RA	Semi Ranurado RF	Ancho mm	Altura mm
101.068	105.068	109.068	15	15
101.069	105.069	109.069	15	22
101.070	105.070	109.070	22	22
101.071	105.071	109.071	30	30
101.072	105.072	109.072	30	50
101.073	105.073	109.073	50	50
101.074	105.074	109.074	80	50
101.075	105.075	109.075	80	80
101.076	105.076	109.076	110	50
101.077	105.077	109.077	140	50
101.078	105.078	109.078	30	80
101.079	105.079	109.079	50	80
101.080	105.080	109.080	50	35
101.081	105.081	109.081	80	35
101.082	105.082	109.082	110	80
101.083	105.083	109.083	22	30
101.084	105.084	109.084	30	38,5
101.085	105.085	109.085	60	50
101.086	105.086	109.086	80	126
101.087	105.087	109.087	110	126
101.088	105.088	109.088	50	126
101.089	105.089	109.089	100	100
101.090	105.090	109.090	150	50
101.091	105.091	109.091	40	40
101.092	105.092	109.092	40	70
101.093	105.093	109.093	70	70
101.094	105.094	109.094	60	40
101.095	105.095	109.095	40	80
101.096	105.096	109.096	60	100
101.097	105.097	109.097	80	100
101.098	105.098	109.098	40	100
101.099	105.099	109.099	60	60
101.100	105.100	109.100	30	60
101.101	105.101	109.101	120	60
101.102	105.102	109.102	30	40
101.103	105.103	109.103	80	60



CL  
Cerrada



RA  
Ranurado



RF  
Semi Ranurado



Gris



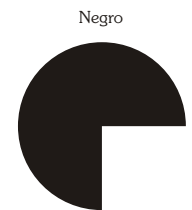
Crema



Azul



Azul Petróleo

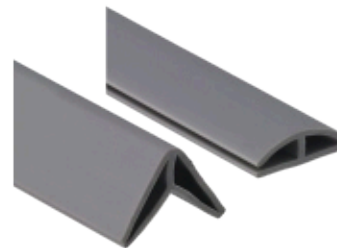


Negro

# Dutos - Con Cinta Doble Cara 3M

Código	Ancho mm	Altura mm	Comprimento mm
101.068B.2FT	15	15	2.000
101.069B.2FT	15	22	2.000
101.070B.2FT	22	22	2.000
101.071B.2FT	30	30	2.000
101.072B.2FT	30	50	2.000
101.073B.2FT	50	50	2.000
101.080B.2FT	50	35	2.000
101.081B.2FT	80	35	2.000
101.083B.2FT	22	30	2.000
101.084B.2FT	30	38,5	2.000
101.091B.2FT	40	40	2.000
101.094B.2FT	60	40	2.000

## Accesorios para Canaleta.



Código	Descripción
PLASTCS-30 90	Empalme 90°
PLASTCS-30 RETA	Empalme Recta

## Fixaduto®



Código	Ancho	Longitud
701.001	4,5mm	10mm
701.002	6,5mm	10mm



# Dutos Extreme - Canaletas Libre de Halógenos

Cerrada CL	Semi Ranurada RF	Ranurada RA	Ancho mm	Altura mm
102.068	103.068	104.068	15	15
102.070	103.070	104.070	22	22
102.071	103.071	104.071	30	30
102.072	103.072	104.072	30	50
102.073	103.073	104.073	50	50
102.074	103.074	104.074	80	50
102.075	103.075	104.075	80	80
102.076	103.076	104.076	110	50
102.078	103.078	104.078	30	80
102.079	103.079	104.079	50	80
102.080	103.080	104.080	50	35
102.081	103.081	104.081	80	35
102.082	103.082	104.082	110	80
102.084	103.084	104.084	30	38,5
102.085	103.085	104.085	60	50
102.089	103.089	104.089	100	100
102.090	103.090	104.090	150	50
102.091	103.091	104.091	40	40

## Dutopiso®

Código	Descripción	Ancho mm	Altura mm
512.196	DP1	25	12
512.197	DP2	50	10
512.198	DP3	50	20
512.199	DP4	30	10
512.196.1	DV1	Caixa de Derivação DP1	

También proporcionado con cinta doble cara 3M para la fijación.



DP1



DP2



DP3



DP4

## Dutoprático®

Caracter:

Canaleta em 'U' con fijación a través de soporte

Dimensiones: 60x35mm

Color: Crema o Gris

Composición: PVC retardante de llama

Indicaciones: Cableado estructurado (telefonía, datos, imágenes, etc).

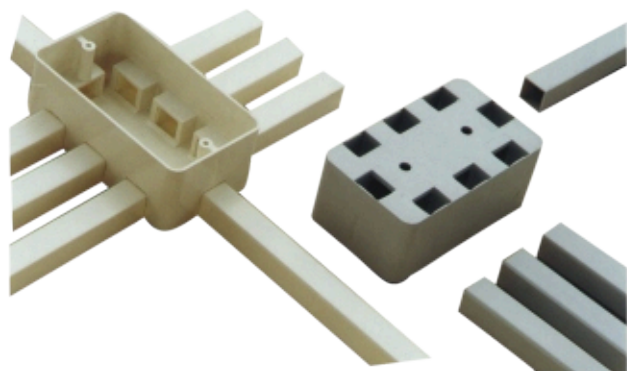
Cód. do Producto: 512.190

Cód. do Soporte: 512.191



# Dutopop®

También proporcionado con cinta doble cara 3M para la fijación.



Código	Descripción	Ancho mm	Altura mm	Longitud mm
512.195	<b>Dutopop</b>	16	16	2.000
<b>D300</b>	<b>Caja Universal</b>			
512.195.2FT	<b>Dutopop</b>	16	16	2.000

\*Con cinta doble cara 3M  
Colores: Gris o Crema



Unión  
512.195-1



Cura  
512.195-2



Abrazadera  
512.195-3

## Placas Frontales



D-300-A



D-300-B



D-300-C



D-300-D



D-300-E



D-300-F



D-300-G



D-300-H



D-300-I



D-300-J



D-300-K



D300-L



D300-M

# Dutodin®

Código	Ancho mm	Altura mm	Longitud mm
701.020	36	8,1	2.000
701.020.100	36	8,1	100
701.020.200	36	8,1	200



# Fitduto®

Código	Ancho mm	Espesura mm	Longitud m
701.050	8	1,0	25
701.051	10	1,2	25
701.052	12	1,2	25
701.053	Pasador: 50 piezas		



# Minicanaleta Articulado - Con Cinta Doble Cara 3M

Código	Ancho mm	Altura mm
514.000.2FT	9,0	4,5
514.001.2FT	12,5	7,0
514.002.2FT	12,5	12,5

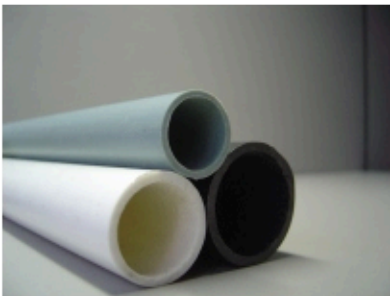


## Spiraduto®

Código	Diámetro Nominal mm	Diámetro Interior mm	Diámetro Externo mm	Diámetro Máximo mm
201.050	1/8"	03,10	04,50	09,50
201.051	1/4"	04,60	06,40	19,05
201.052	1/2"	09,80	12,00	38,10
201.053	3/4"	17,00	20,00	57,15
201.054	1"	21,00	25,00	76,20



## Electroducto



### Electroductos con Tornillo

Colores: Crema, Negro, Gris o Rojo

Tamaños: 1/2", 3/4", 1", 1.1/4", 1.1/2", 2", 2.1/2", 3" y 4".

### Electroductos sin Tornillo

Colores: Crema, Negro, Gris o Rojo

Tamaños sin Tornillo: 1/2", 3/4" y 1".

### Unión

Unión sin rosca sólo en las medias de 1/2", 3/4" y 1".

### Curva

Curva de 1/2", 3/4" y 1" - suministrada en los colores disponibles.

Curva de 1.1/4", 1.1/2", 2", 2.1/2", 3" y 4" - suministrada sólo en color negro.



Código	Dimensiones Comp x Ancho	Diámetro Abrazado	Tensión Kg	Código	Dimensiones Comp x Ancho	Diámetro Abrazado	Tensión Kg
401.049	90 x 2,4mm	15mm	8,0	401.067	250 x 4,8mm	60mm	22,2
401.050	100 x 2,5mm	18mm	8,1	401.068	920 x 9,0mm	263mm	79,4
401.051	120 x 4,8mm	24mm	22,2	401.069	1020 x 9,0mm	295mm	79,4
401.052	140 x 2,5mm	33mm	8,1	401.070	580 x 12,6mm	152mm	114,0
401.053	140 x 3,6mm	33mm	18,2	401.071	710 x 9,0mm	190mm	79,4
401.054	160 x 4,8mm	38mm	22,2	401.072	230 x 12,6mm	50mm	114,0
401.055	190 x 4,8mm	43mm	22,2	401.073	160 x 2,5mm	40mm	8,1
401.056	200 x 2,5mm	50mm	8,1	401.074	250 x 2,8mm	65mm	14,0
401.057	200 x 3,6mm	50mm	18,2	401.075	300 x 2,8mm	76mm	14,0
401.058	300 x 3,6mm	76mm	18,2	401.076	200 x 4,8mm	50mm	22,2
401.059	300 x 4,8mm	76mm	22,2	401.077	280 x 4,8mm	70mm	22,2
401.060	370 x 3,6mm	102mm	18,2	401.078	240 x 7,6mm	63mm	54,4
401.061	370 x 4,8mm	102mm	22,2	401.079	530 x 4,8mm	140mm	22,2
401.062	300 x 7,6mm	76mm	54,4	401.080	635 x 4,8mm	190mm	22,2
401.063	370 x 7,6mm	102mm	54,4	401.081	1070 x 9,0mm	320mm	79,4
401.064	430 x 9,0mm	110mm	79,4	401.082	1375 x 9,0mm	412mm	79,4
401.065	530 x 9,0mm	140mm	79,4	401.083	360 x 3,6mm	102mm	18,2
401.066	780 x 9,0mm	228mm	79,4	401.084	400 x 7,6mm	106mm	54,4
				401.085	380 x 12,6mm	106mm	114,0

Abraçaduto para pasar a través de agujeros en Placas paneles



Código	Dimensiones Comp x Ancho
DUT400CHD	200x7,6mm
DUT401CHD	370x7,6mm

Abraçaduto La fijación con clip en Chapas



Código	Dimensiones Comp x Ancho	Diámetro Abrazado	Tensión Kg	Esperor Chapa
DUTGTP110M	110X2,5mm	22mm	8,1	2,4mm

Abraçaduto con orificio de fijación



Código	Dimensiones Comp x Ancho	Diámetro Abrazado	Tensión Kg
DUT BT250	235x20mm	73mm	20
DUT BT290	275x20mm	85mm	20

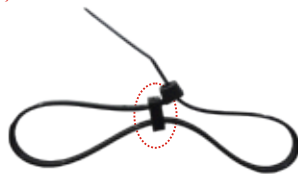


Código	Dimensiones Comp x Ancho	Diámetro Abrazado	Tensión Kg	Esperor Chapa
DUTGTP130M	130X2,5mm	28mm	8,1	2,4mm



Código	Dimensiones Comp x Ancho	Diámetro Abrazado	Tensión Kg	Esperor Chapa
DUTGTP150I	150x3,6mm	32mm	13,6	2,8mm

## Double Loop para Abraçadutos



Código	Descrição do Abraçaduto
401.051MI.LL	120x4,8mm
401.054MI.LL	160x4,8mm
401.055MI.LL	190x4,8mm
401.059MI.LL	300x4,8mm
401.061MI.LL	370x4,8mm
401.067MI.LL	250x4,8mm
401.076MI.LL	200x4,8mm
401.077MI.LL	280x4,8mm
401.079MI.LL	530x4,8mm
401.080MI.LL	635x4,8mm
400.001	Solamente Double Loop

## Sistema de Fijación

### Fijador DUT-DT1



Código	Dimensiones
702.001	20,5x13mm
Ancho del Abraçaduto: 5mm	

### Fijador DUT-GT1



Código	Dimensiones
703.001	45x16mm
Ancho del Abraçaduto: 13mm	

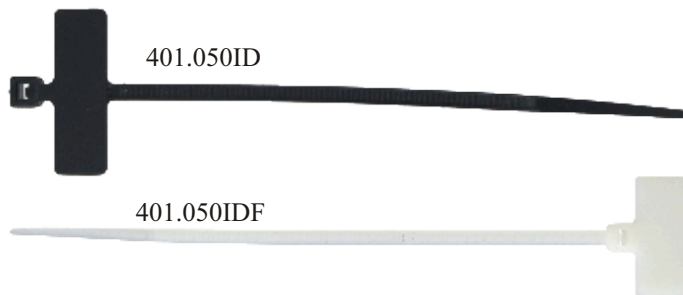
### Fijador DUT-CT1



Código	Dimensiones
704.001	22x15,5mm
Ancho del Abraçaduto: 8,2mm	

## Sistema de Identificación

Abraçaduto Identificáveis em Nylon 6.6



Código	Dimensiones	Embalaje
401.050ID	100x2,5mm	100/1000 pçs
401.050IDF	110x2,5mm	100/1000 pçs

## Abraçaduto con tornillo de anclaje



Código	Dimensiones Comp x Ancho	Diámetro Abrazado	Tensión Kg
DUT200	200X4,8mm	50mm	22,2
DUT310	310X4,8mm	76mm	22,2

## Adhesivo Fijador



Código	Dimensiones	Ancho do Abraçaduto
600.001	19x19mm	4,0mm
600.003	28x28mm	5,2mm

## Elemento de Fijador



Código	Dimensiones
701.003	40,22x10mm
Ancho del Abraçaduto: 9,6mm	

# Duto-X<sup>®</sup>

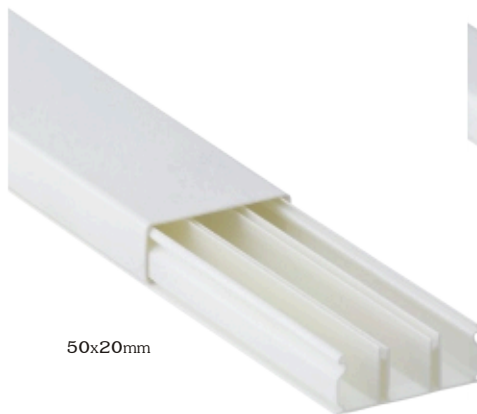
Canaletas de PVC para instalaciones visibles .

Provisto también con cinta doble cara 3M para la fijación.



20x10mm

**Duto-X1<sup>®</sup>**



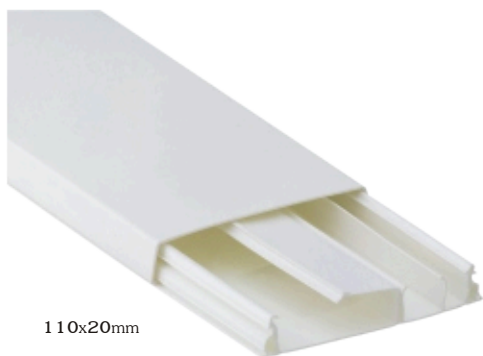
50x20mm

**Duto-X2<sup>®</sup>**



20x10mm

**Duto-X3<sup>®</sup>**



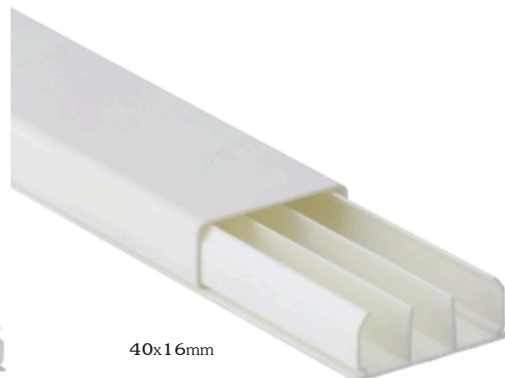
110x20mm

**Duto-X4<sup>®</sup>**



50x20mm

**Duto-X5<sup>®</sup>**



40x16mm

**Duto-X6<sup>®</sup>**

## Accesorios



### Conexión

Consulte los modelos de las canaletas para ver qué accesorios son compatibles.



### Cajas

Consulte los modelos de las canaletas para ver qué accesorios son compatibles.



Dutoplast do Brasil Indústria de Plásticos Ltda.

Calle São Teodoro, 862 - Itaquera

Postal: 08290-005 - São Paulo - SP - Brasil

Fone: (55) 11.2524.9055 - vendas@dutoplast.com.br

NIT 47.926.159/0001-03 - La industria brasileña