

Dutos - Canaletas de PVC

Lisa CL	Recorte Aberto RA	Recorte Fechado RF	Base mm	Altura mm
101.068	105.068	109.068	15	15
101.069	105.069	109.069	15	22
101.070	105.070	109.070	22	22
101.071	105.071	109.071	30	30
101.072	105.072	109.072	30	50
101.073	105.073	109.073	50	50
101.074	105.074	109.074	80	50
101.075	105.075	109.075	80	80
101.076	105.076	109.076	110	50
101.077	105.077	109.077	140	50
101.078	105.078	109.078	30	80
101.079	105.079	109.079	50	80
101.080	105.080	109.080	50	35
101.081	105.081	109.081	80	35
101.082	105.082	109.082	110	80
101.083	105.083	109.083	22	30
101.084	105.084	109.084	30	38,5
101.085	105.085	109.085	60	50
101.086	105.086	109.086	80	126
101.087	105.087	109.087	110	126
101.088	105.088	109.088	50	126
101.089	105.089	109.089	100	100
101.090	105.090	109.090	150	50
101.091	105.091	109.091	40	40
101.092	105.092	109.092	40	70
101.093	105.093	109.093	70	70
101.094	105.094	109.094	60	40
101.095	105.095	109.095	40	80
101.096	105.096	109.096	60	100
101.097	105.097	109.097	80	100
101.098	105.098	109.098	40	100
101.099	105.099	109.099	60	60
101.100	105.100	109.100	30	60
101.101	105.101	109.101	120	60
101.102	105.102	109.102	30	40
101.103	105.103	109.103	80	60



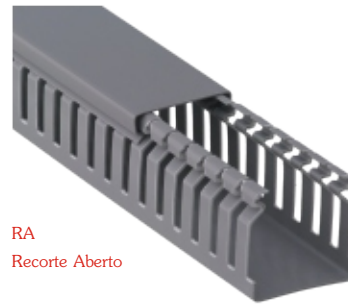
CL
Lisa



Cinza



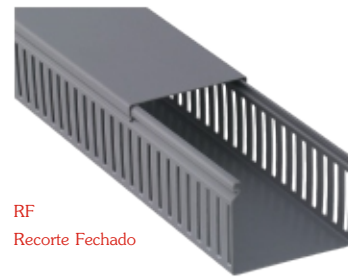
Creme



RA
Recorte Aberto



Azul



RF
Recorte Fechado



Azul Petróleo



Preto

Dutos - Com Fita Dupla Face 3M

Código	Base mm	Altura mm	Comprimento mm
101.068B.2FT	15	15	2.000
101.069B.2FT	15	22	2.000
101.070B.2FT	22	22	2.000
101.071B.2FT	30	30	2.000
101.072B.2FT	30	50	2.000
101.073B.2FT	50	50	2.000
101.080B.2FT	50	35	2.000
101.081B.2FT	80	35	2.000
101.083B.2FT	22	30	2.000
101.084B.2FT	30	38,5	2.000
101.091B.2FT	40	40	2.000
101.094B.2FT	60	40	2.000

Acessórios para Canaleta.



Código	Descrição
PLASTCS-30 90	Emenda 90°
PLASTCS-30 RETA	Emenda Retã

Fixaduto®



Código	Largura	Comprimento
701.001	4,5mm	10mm
701.002	6,5mm	10mm



Dutos Extreme - Canaletas Livre de Halogênio

Lisa CL	Recorte Fechado RF	Recorte Aberto RA	Base mm	Altura mm
102.068	103.068	104.068	15	15
102.070	103.070	104.070	22	22
102.071	103.071	104.071	30	30
102.072	103.072	104.072	30	50
102.073	103.073	104.073	50	50
102.074	103.074	104.074	80	50
102.075	103.075	104.075	80	80
102.076	103.076	104.076	110	50
102.078	103.078	104.078	30	80
102.079	103.079	104.079	50	80
102.080	103.080	104.080	50	35
102.081	103.081	104.081	80	35
102.082	103.082	104.082	110	80
102.084	103.084	104.084	30	38,5
102.085	103.085	104.085	60	50
102.089	103.089	104.089	100	100
102.090	103.090	104.090	150	50
102.091	103.091	104.091	40	40

Dutopiso®

Código	Descrição	Base mm	Altura mm
512.196	DP1	25	12
512.197	DP2	50	10
512.198	DP3	50	20
512.199	DP4	30	10
512.196.1	DV1	Caixa de Derivação DP1	

Também fornecido com Fita Dupla Face 3M.



DP1



DP2



DP3



DP4

Dutoprático®

Características:

Canaleta em formato de "U" com suporte de fixação

Dimensões: 60x35mm

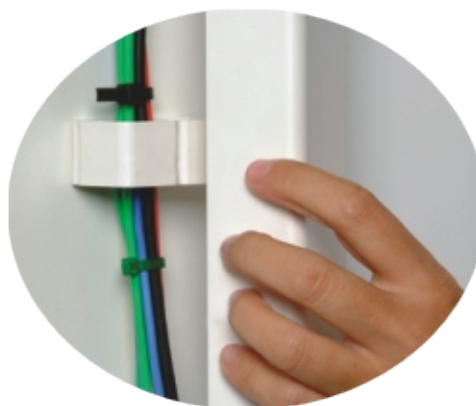
Cor: Creme ou Cinza

Material: PVC não propagante de chamas.

Indicações: Cabeamento estruturado (telefonia, dados, imagens, etc).

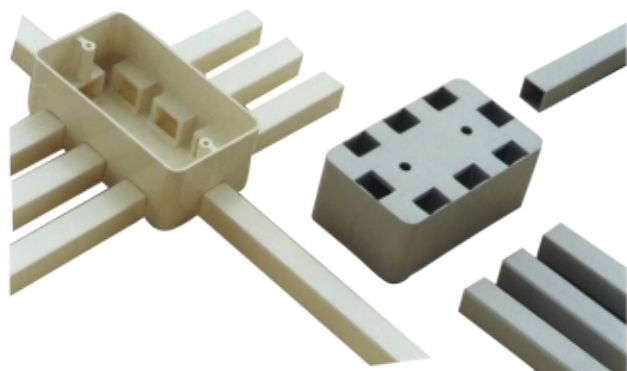
Cód. do Produto: 512.190

Cód. do Suporte: 512.191



Dutopop®

Também fornecido com Fita Dupla Face 3M.



Código	Descrição	Base mm	Altura mm	Comprimento mm
512.195 D300	Dutopop Caixa Universal	16	16	2.000
512.195.2FT	Dutopop	16	16	2.000

*Com Fita Dupla Face 3M
Cores: Cinza ou Creme



Linha
512.195-1



Curva
512.195-2



Abraçadeira
512.195-3

Espelhos



D-300-A



D-300-B



D-300-C



D-300-D



D-300-E



D-300-F



D-300-G



D-300-H



D-300-I



D-300-J



D-300-K



D300-L



D300-M

Dutodin®

Código	Base mm	Altura mm	Comprimento mm
701.020	36	8,1	2.000
701.020.100	36	8,1	100
701.020.200	36	8,1	200



Fitduto®

Código	Base mm	Espessura mm	Comprimento m
701.050	8	1,0	25
701.051	10	1,2	25
701.052	12	1,2	25
701.053	Pinos: 50 peças		



Minicanaleta Articulada - Com Fita Dupla Face 3M

Código	Base mm	Altura mm
514.000.2FT	9,0	4,5
514.001.2FT	12,5	7,0
514.002.2FT	12,5	12,5

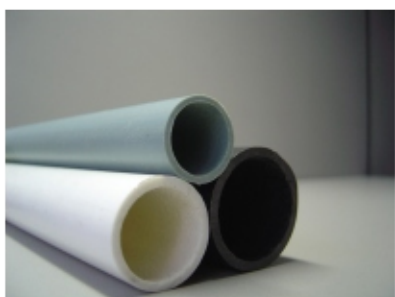


Spiraduto®

Código	Diâmetro Nominal mm	Diâmetro Interno mm	Diâmetro Externo mm	Diâmetro Máximo mm
201.050	1/8"	03,10	04,50	09,50
201.051	1/4"	04,60	06,40	19,05
201.052	1/2"	09,80	12,00	38,10
201.053	3/4"	17,00	20,00	57,15
201.054	1"	21,00	25,00	76,20



Eletroduto



Eletrodutos com Rosca

Cores: Creme, Preto, Cinza ou Vermelho

Tamanhos: 1/2", 3/4", 1", 1.1/4", 1.1/2", 2", 2.1/2", 3" e 4".

Eletrodutos sem Rosca

Cores: Creme, Preto, Cinza ou Vermelho

Tamanhos: 1/2", 3/4" e 1".

Luva

Luva sem Rosca somente nas bitolas de 1/2", 3/4" e 1".

Curva

Curva de 1/2", 3/4" e 1" - fornecidas nas cores disponíveis.

Curva de 1.1/4", 1.1/2", 2", 2.1/2", 3" e 4" - fornecidas somente na cor preta.



Código	Dimensões Comp x Largura	Diâmetro Abraçado	Tensão Kg	Código	Dimensões Comp x Largura	Diâmetro Abraçado	Tensão Kg
401.049	90 x 2,4mm	15mm	8,0	401.067	250 x 4,8mm	60mm	22,2
401.050	100 x 2,5mm	18mm	8,1	401.068	920 x 9,0mm	263mm	79,4
401.051	120 x 4,8mm	24mm	22,2	401.069	1020 x 9,0mm	295mm	79,4
401.052	140 x 2,5mm	33mm	8,1	401.070	580 x 12,6mm	152mm	114,0
401.053	140 x 3,6mm	33mm	18,2	401.071	710 x 9,0mm	190mm	79,4
401.054	160 x 4,8mm	38mm	22,2	401.072	230 x 12,6mm	50mm	114,0
401.055	190 x 4,8mm	43mm	22,2	401.073	160 x 2,5mm	40mm	8,1
401.056	200 x 2,5mm	50mm	8,1	401.074	250 x 2,8mm	65mm	14,0
401.057	200 x 3,6mm	50mm	18,2	401.075	300 x 2,8mm	76mm	14,0
401.058	300 x 3,6mm	76mm	18,2	401.076	200 x 4,8mm	50mm	22,2
401.059	300 x 4,8mm	76mm	22,2	401.077	280 x 4,8mm	70mm	22,2
401.060	370 x 3,6mm	102mm	18,2	401.078	240 x 7,6mm	63mm	54,4
401.061	370 x 4,8mm	102mm	22,2	401.079	530 x 4,8mm	140mm	22,2
401.062	300 x 7,6mm	76mm	54,4	401.080	635 x 4,8mm	190mm	22,2
401.063	370 x 7,6mm	102mm	54,4	401.081	1070 x 9,0mm	320mm	79,4
401.064	430 x 9,0mm	110mm	79,4	401.082	1375 x 9,0mm	412mm	79,4
401.065	530 x 9,0mm	140mm	79,4	401.083	360 x 3,6mm	102mm	18,2
401.066	780 x 9,0mm	228mm	79,4	401.084	400 x 7,6mm	106mm	54,4
				401.085	380 x 12,6mm	106mm	114,0

Abraçaduto para passagem por Furos em Chapas de Painéis



Código	Dimensões Comp x Largura
DUT400CHD	200x7,6mm
DUT401CHD	370x7,6mm

Abraçaduto com Clip para Fixação em Chapas



Código	Dimensões Comp x Largura	Diâmetro Abraçado	Tensão Kg	Espessura Chapa
DUTGTP110M	110X2,5mm	22mm	8,1	2,4mm

Abraçaduto com furo de Fixação



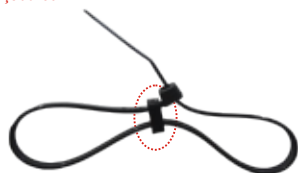
Código	Dimensões Comp x Largura	Diâmetro Abraçado	Tensão Kg	Espessura Chapa
DUTGTP130M	130X2,5mm	28mm	8,1	2,4mm



Código	Dimensões Comp x Largura	Diâmetro Abraçado	Tensão Kg	Espessura Chapa
DUTGTP150I	150x3,6mm	32mm	13,6	2,8mm

Código	Dimensões Comp x Largura	Diâmetro Abraçado	Tensão Kg
DUT BT250	235x20mm	73mm	20
DUT BT290	275x20mm	85mm	20

Double Loop para Abraçadutos



Código	Descrição do Abraçaduto
401.051MI.LL	120x4,8mm
401.054MI.LL	160x4,8mm
401.055MI.LL	190x4,8mm
401.059MI.LL	300x4,8mm
401.061MI.LL	370x4,8mm
401.067MI.LL	250x4,8mm
401.076MI.LL	200x4,8mm
401.077MI.LL	280x4,8mm
401.079MI.LL	530x4,8mm
401.080MI.LL	635x4,8mm
400.001	Somente Double Loop

Sistema de Identificação

Abraçaduto Identificáveis em Nylon 6.6



Código	Dimensões	Embalagem
401.050ID	100x2,5mm	100/1000 pçs
401.050IDF	110x2,5mm	100/1000 pçs

Abraçaduto com Fixação por parafuso



Código	Dimensões Comp x Largura	Diâmetro Abraçado	Tensão Kg
DUT200	200X4,8mm	50mm	22,2
DUT310	310X4,8mm	76mm	22,2

Fixador Auto Adesivo



Código	Dimensões	Largura do Abraçaduto
600.001	19x19mm	4,0mm
600.003	28x28mm	5,2mm

Sistema de Fixação

Fixador DUT-DT1



Código	Dimensões
702.001	20,5x13mm
Largura do Abraçaduto: 5mm	

Fixador DUT-GT1



Código	Dimensões
703.001	45x16mm
Largura do Abraçaduto: 13mm	

Fixador DUT-CT1



Código	Dimensões
704.001	22x15,5mm
Largura do Abraçaduto: 8,2mm	

Elemento de Fixação



Código	Dimensão
701.003	40,22x10mm
Largura do Abraçaduto: 9,6mm	

Duto-X[®]

Canaletas de PVC para instalações aparentes.

Fornecidas também com Fita Dupla Face 3M para fixação.



20x10mm

Duto-X1[®]



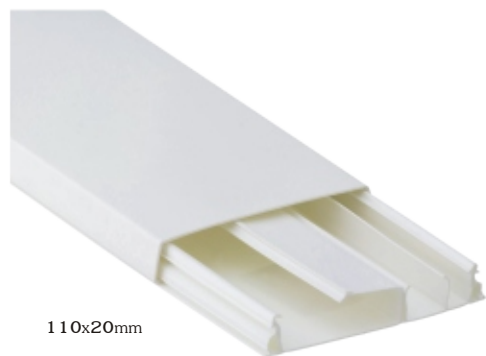
50x20mm

Duto-X2[®]



20x10mm

Duto-X3[®]



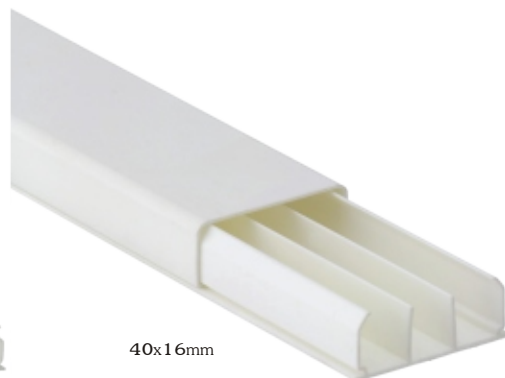
110x20mm

Duto-X4[®]



50x20mm

Duto-X5[®]



40x16mm

Duto-X6[®]

Acessórios



Mata Juntas

Consulte os modelos das canaletas para verificar quais acessórios são compatíveis.



Caixas de Sobrepor

Consulte os modelos das canaletas para verificar quais acessórios são compatíveis.



Dutoplast do Brasil Indústria de Plásticos Ltda.
Rua São Teodoro, 862 - Itaquera
Cep: 08290-005 - São Paulo - SP - Brasil
Fone: (55) 11.2524.9055 - vendas@dutoplast.com.br
CNPJ 47.926.159/0001-03 - Indústria Brasileira